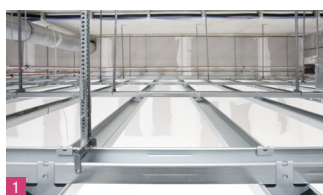
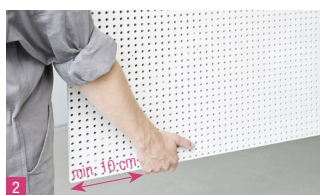


REHAU AKUSTICKÁ STROPNÍ DESKA

MONTÁŽNÍ NÁVOD



1
Nosnost spodní konstrukce:
 $\geq 15 \text{ kg/m}^2$, vlhkost prostoru $< 80 \%$



2
Desky přenášet svisle, lehce nakloněné



3
Odhranění desky



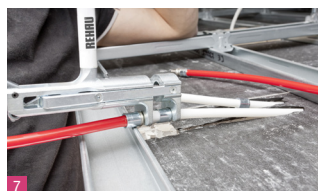
4
Napetování hran



5
Potrubí vyjmout a napojit na rozdělovač



6
Montáž spojovací techniky, násvuvná objímka



7
Potrubí dle potřeby prodloužit



8
Montáž desek pouze s montážním výtahem



9
Předvrtaný montážní rastr z pohledové strany desky. Při použití vysoce akustických desek – rychlomontážní šroub Gold s RUSPERT vrstvou.



10
Použití montážní pomůcky



11
Vyrovnání desek dle vzoru díry



12
Zatmelit šrouby a spáry s mírným převýšením



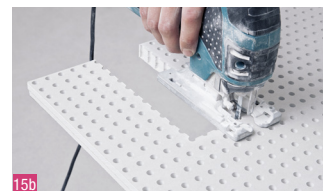
13
Odstranit ztvrdlý tmel



14
Spáry vyhladit



15a
Zkracování nebo úprava je možná pouze u slepých desek, nikdy neřežeme desky s potrubím!



15b
Povoleno: Úprava slepé desky